

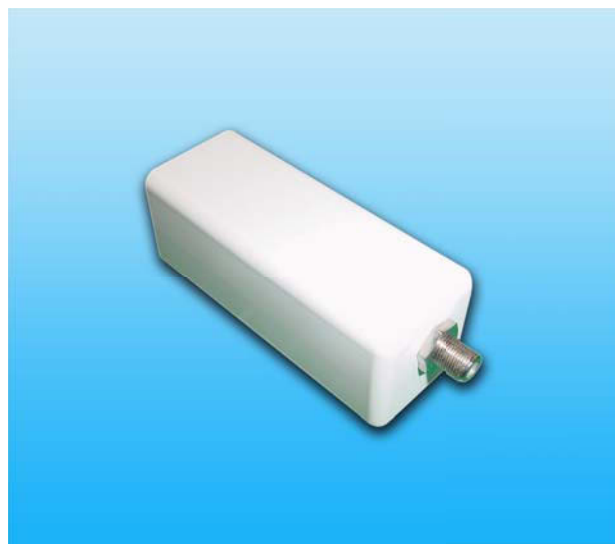
## Универсальный малошумящий блок-конвертор Ku-диапазона LO PLL LNB

внутренний опорный генератор ( $\pm 10$  ppm)

Модели **NJR2835H/36H/37H/39H**

### < Возможности >

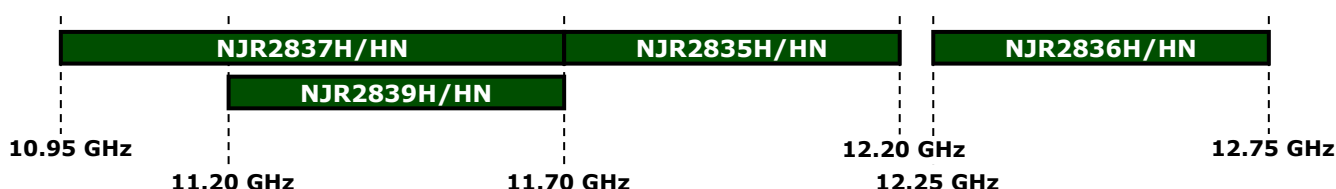
- \* **Низкий уровень шума**
  - Уровень шума: 0.8 dB
- \* **Малое энергопотребление**
  - Потребляемый ток: 250 mA
- \* **Компактный и легкий**
  - Вес: 260 g
- \* **Соответствие RoHS**



### < Модельный ряд >

Модель No.	РЧ Радиочастота	Частота гетеродина	Промежуточная частота (ПЧ)	Стаб. гетеродина [-40 to +60 °C]	Выходной разъем	Электропитание
NJR2837H	10.95 - 11.70GHz	10.00 GHz	950 to 1,700 MHz	+/- 10 ppm	F-type	+24 VDC (+12 to +24 VDC)
NJR2837HN					N-type	
NJR2839H	11.20 - 11.70 GHz	10.25 GHz	950 to 1,450 MHz		F-type	
NJR2839HN					N-type	
NJR2835H	11.70 - 12.20 GHz	10.75 GHz			F-type	
NJR2835HN					N-type	
NJR2836H	12.25 - 12.75 GHz	11.30 GHz	F-type			
NJR2836HN			N-type			

### Матрица частот



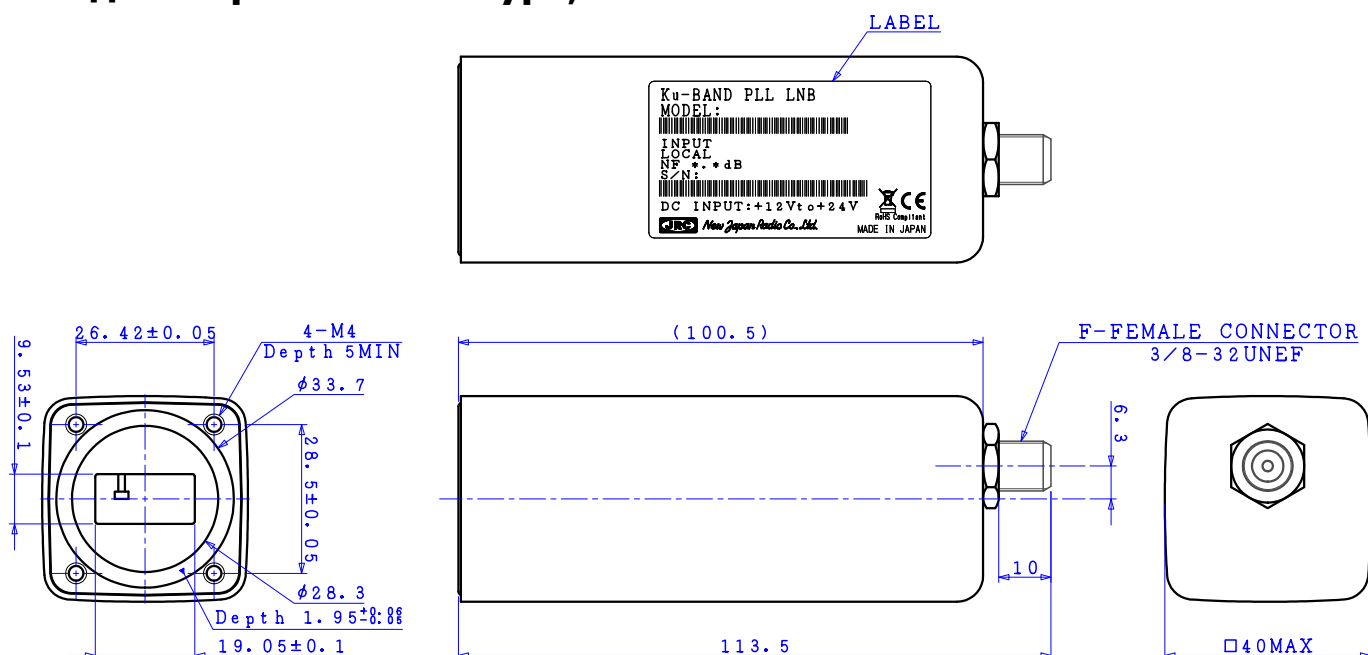
\*Примечание: Состав данной спецификации может быть изменён без уведомления      Rev.06(Jun. 2018) Ku PLL LNB (Int. Ref. 10ppm)\_NJR2835H/36H/37H/39H

## < Технические данные >

Наименование	Характеристики
Входной интерфейс	Фланец волновода, WR75 (с канавкой)
Выходной интерфейс	Разъём N-типа, гнездо (50 Ом)ohm Модели: NJR2835HN/36HN/37HN/39HN] Разъём F-типа, гнездо (75 Ом) Модели: NJR2835H/36H/37H/39H]
Коэффициент шума при +25 °C	0.8 dB typ., 1.0 dB max.
Линейное усиление (Токр.: +25 °C)	60 dB typ., 55 dB min.
Стабильность гетеродина	+/-10 ppm (Ta.: -40 to +60 °C)
Фазовый шум гетеродина	-70 dBc/Hz typ. @ 100 Hz -80 dBc/Hz typ. @ 1 kHz
Уровень утечки гетеродина	-25 dBm max. на выходном разъёме ПЧ -60 dBm max. на входном волноводном фланце РЧ
Побочные продукты	a) -140 dBm max. - на входе РЧ, постоянная побочная частота, несвязанная с тестовым CW-сигналом (измеренная в установленном ПЧ диапазоне). b) -55 dBc max. с тестовым CW-сигналом уровнем -10 дБм (измеренная в установленном ПЧ диапазоне).
Входной КСВН	2.5 : 1 typ.
Выходной КСВН	2.3 : 1 max.
Требования к питанию	+24 VDC (+12 to +24 VDC)
Ток утечки	250 mA max.
Температурный диапазон (окр.)	-40 to +60 °C (operating), -40 to +80 °C (storage)
Водостойкость/пылезащищённость	IP 67
Габариты и корпус (без интерфейсных соединителей)	100.5 mm (L) x 40 mm (W) x 40 mm (H) [3.96" (L) x 1.57" (W) x 1.57" (H)]
Вес	260 g [0.57 lbs]

## < Контурный чертёж >

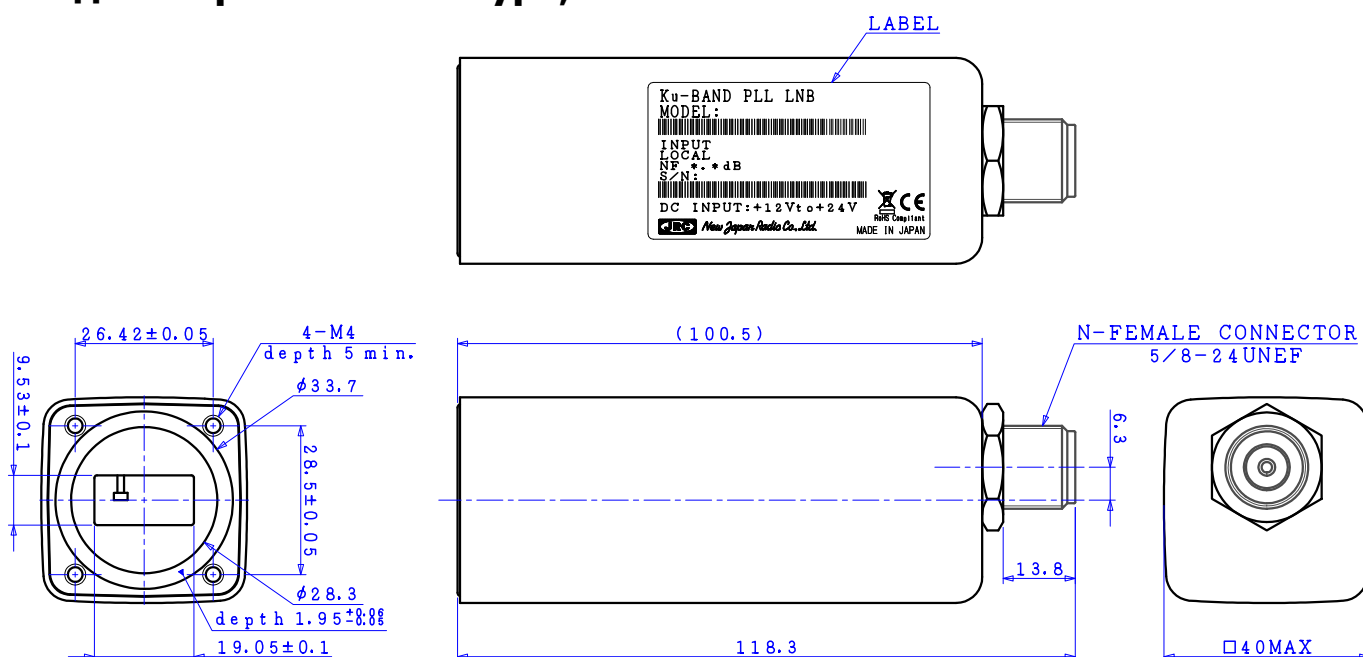
### Модель с разъемом F-type, female



UNIT: mm

Tolerance ±0.5

### Модель с разъемом N-type, female



UNIT: mm

Tolerance ±0.5

\*Примечание: Состав данной спецификации может быть изменён без уведомления Rev.06(Jun. 2018) Ku PLL LNB (Int. Ref. 10ppm)\_NJR2835H/36H/37H/39H