

## OmniHub PLAY - Middleware IP TV для управления медиоконтентом

Сервер Middleware для IP TV приставок на базе Android

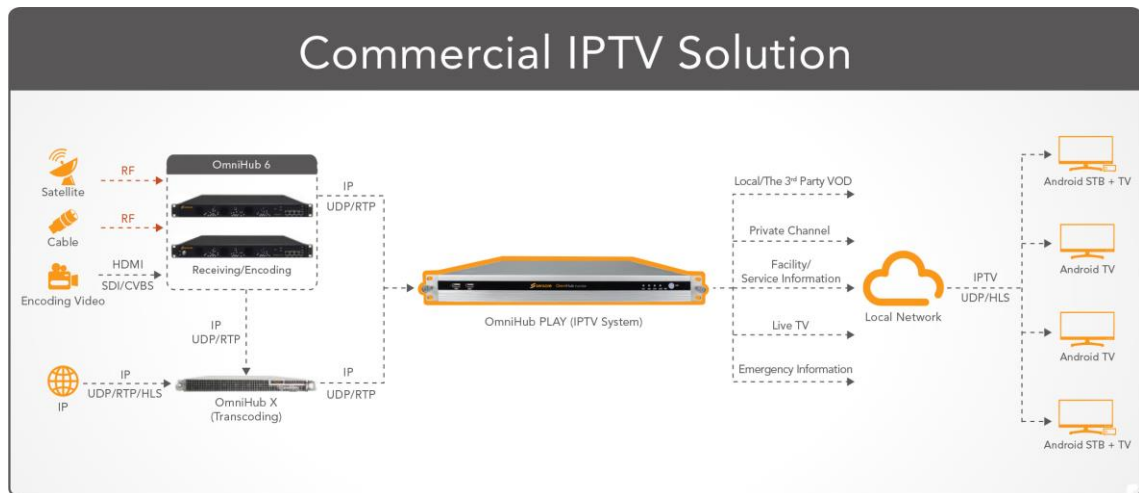


Система Sencore OmniHub PLAY – это Middleware IP TV централизованного управления телевизионными приставками на базе Android, обладающее простым и интуитивно понятным интерфейсом. С ростом популярности технологии IPTV потребность в простых, надежных и многофункциональных системах управления возникает не только у кабельных операторов, но и у большого числа других потребителей среди которых: офисные центры, гостиницы, морские суда, железнодорожный транспорт и др. Sencore OmniHub PLAY идеально подходит для предприятий гостиничной сферы, торговли, образовательных или государственных учреждений, а также для любого другого применения где необходимо воспроизводить IP-видео на нескольких телевизорах. Его можно легко настроить для доступа к каналам реального времени, ресурсам видео по запросу и цифровым вывескам с помощью простого веб-интерфейса. Благодаря программному обеспечению PLAY APK (приложение для Android) мощный сервер PLAY200 поддерживает до 500 приставок. Sencore OmniHub PLAY позволяет обновлять высококачественные изображения и настраивать сообщения из единого центра для каждого абонента. Он максимизирует окупаемость инвестиций (ROI) за счет включения домашних каналов, рекламы и другой информации дополнительно отображаемой на телевизоре в моменты переключения каналов.

### Возможности OmniHub PLAY

- Воспроизведение IP-видео в реальном времени с использованием UDP, RTP и HLS.
- Управление пакетом каналов и настройка последовательности отображения до 60 каналов в прямом эфире.
- Централизованное управление и разрешение доступа к контенту для 500 STB в локальной сети
- Настройка логотипа, оформления, страницы приветствия и вводных сообщений, для улучшения восприятия зрителями и повышения рентабельности инвестиций.
- Обеспечение загрузки видеочайков 1080p.MP4 для воспроизведения в режиме VOD / On-Demand
  - корпоративный контент / рекламные видеоролики / презентации PowerPoint
  - партнерская реклама
  - предварительно записанные фильмы и телепрограммы
- Поддержка интеграции со сторонними системами VOD
- Дружественный и удобный веб-интерфейс для удаленного управления сервером PLAY
- Удаленное администрирование обновлений программного обеспечения и изменений пользовательского интерфейса на STB
- Современный программный проигрыватель APK для работы на обычной PLAY STB и большинством приставок на базе Android

## Структурная схема



## Технические характеристики

### Входы

- Интерфейсы - RJ45, 100/1000M Auto-Negotiate
- Протоколы - UDP/RTP/RTSP/HLS
- IP адресация - Unicast, Multicast, OTT URL
- Поддержка IGMP - Version 1, 2, and 3
- IP инкапсуляция - от 1 до 7 TS пакетов на IP пакет

### Выходы

- Интерфейсы - RJ45, 100/1000M Auto-Negotiate
- Протоколы - UDP/RTP/HLS

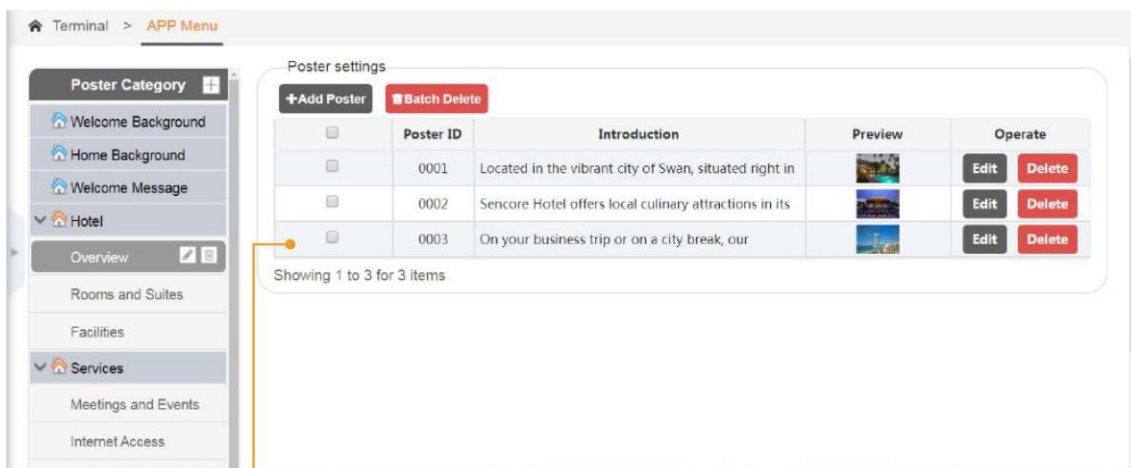
### Система

- Порты - 6 x RJ45 10/1000M Auto-Negotiated Ethernet
- Управление - Web-based network management & software upgrade

### Физические характеристики, питание и окружающая среда

- Размеры:
  - OMNINHUB PLAY100 - 440mm x 44mm x 285mm
  - OMNINHUB PLAY200 - 426mm x 43mm x 356mm
- Вес:
  - OMNINHUB PLAY100 - 3.66 кг
  - OMNINHUB PLAY200 - 4.99 кг
- Питание:
  - OMNINHUB PLAY100 - 110-220V VAC/50-60Hz, Max. 60W
  - OMNINHUB PLAY200 - AC 100-240V/50-60Hz, Max. 200W
- Рабочий диапазон температур:
  - OMNINHUB PLAY100 - -10°C~60°C
  - OMNINHUB PLAY200 - 5°C~35°C
- Температура хранения:
  - OMNINHUB PLAY100 - -20°C~70°C
  - OMNINHUB PLAY200 - -40°C~70°C

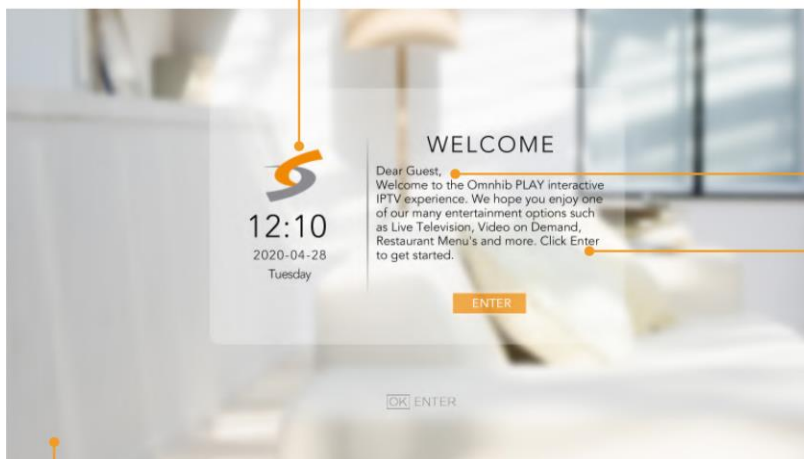
## Пользовательский интерфейс



*Простое и удобное пользовательское меню, страницы и содержимое для различных применений*

## Страница приветствия

*Настраиваемый логотип*



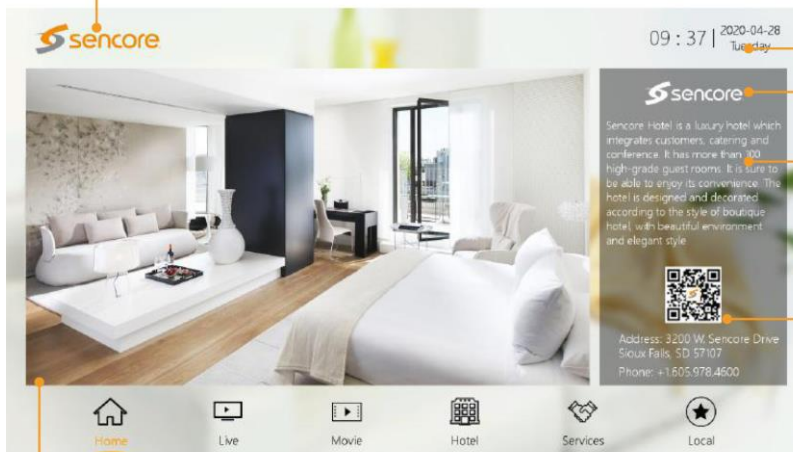
*Автоматическое отображение имени гостя*

*Настраиваемое приветствие*

*Настраиваемый фон*

## Главная страница

Настраиваемый логотип



Настраиваемые имя сети и пароль

Настраиваемый логотип

Настраиваемый текст

Настраиваемый QR код

Настраиваемое изображение / видео

## ТВ каналы

Сервер PLAY принимает и повторно транслирует до 60 открытых сервисов в формате UDP / RTP

- Многоадресные / одноадресные транспортные потоки IPTV или URL-адреса для протоколов HLS / RTSP с полезной нагрузкой транспортного потока
- Сервер PLAY полностью совместим с платформами Omnicast-6 и Omnicast-16 для преобразования эфирных сигналов, каналов кабельного телевидения QAM или спутникового телевидения в IPTV (UDP / Multicast)
- PLAY Server полностью совместим с кодером/стримером Impulse для трансляции через Wi-Fi или потоковой RTMP передачи на Интернет ресурс (Youtube, Facebook Live, Twitch, Ustream и т. д.)
- Сервер PLAY поддерживает отображение скрытых субтитров

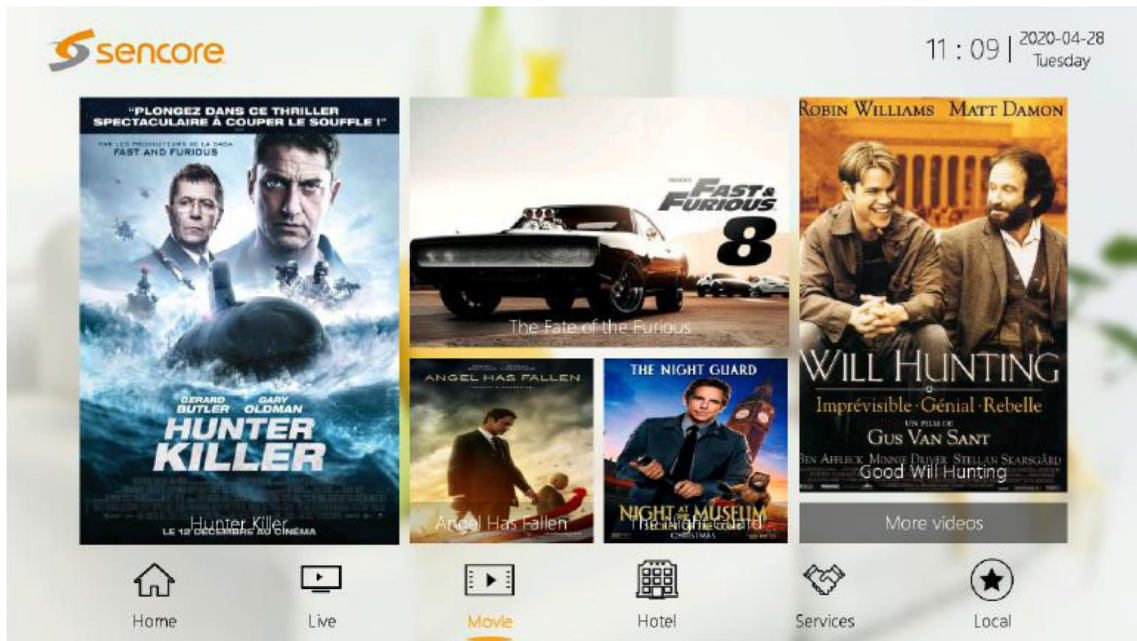


Настраиваемый логотип канала

Настраиваемый список категорий и каналов

## Видео по запросу

- Поддержка создания локальных программ для VOD
- Поддержка сортировки и группировки программ



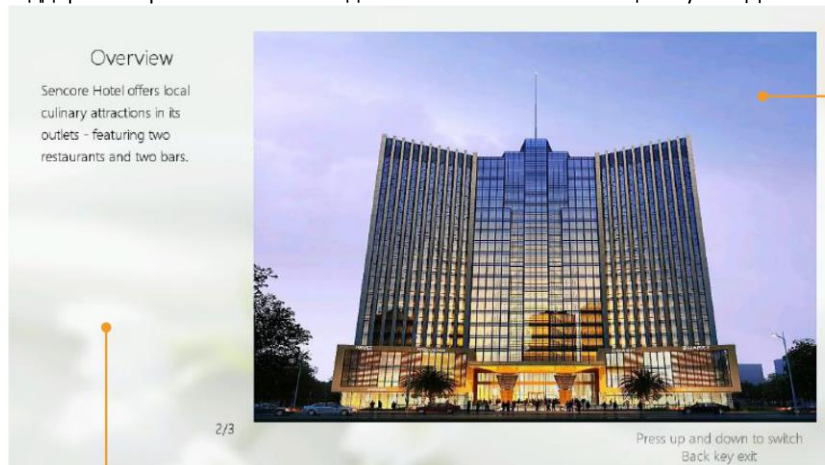
## Внешние сервисы

- Поддержка сторонних SVOD сервисов, таких как YouTube, NETFLIX, HBO и другие



## Дополнительные возможности

- Настраиваемые высококачественные изображения и редактируемые тексты
- Поддержка перелистывания слайдов пользователем с помощью пульта ДУ

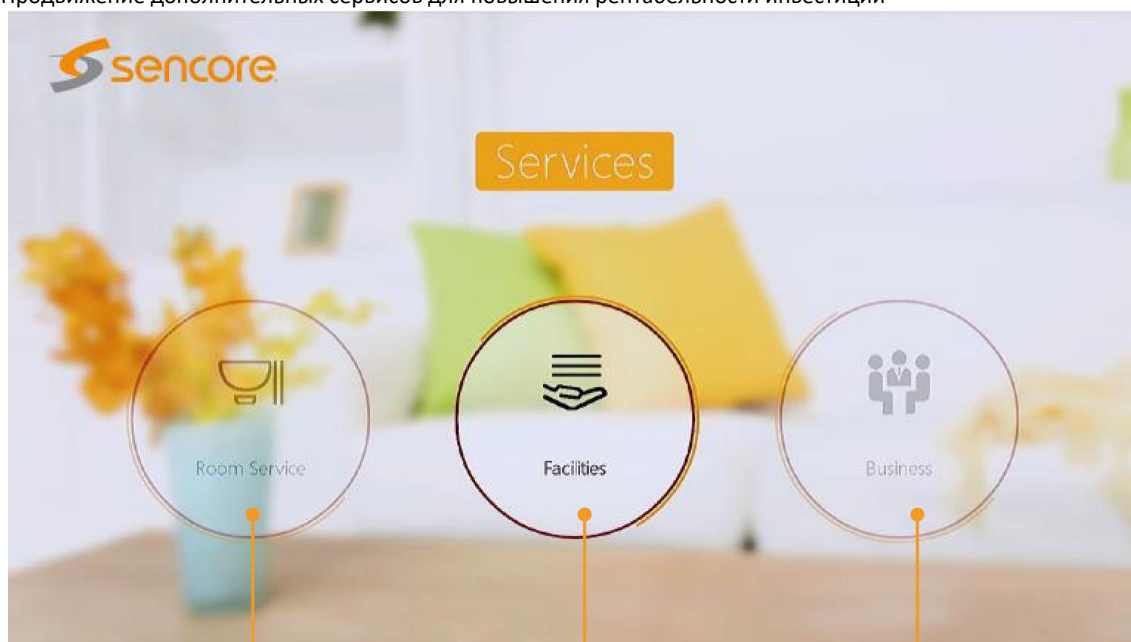


Настраиваемое изображение / видео

Настраиваемый текст

## Сервис

- Краткое руководство для гостей отеля по использованию гостиничных услуг
- Продвижение дополнительных сервисов для повышения рентабельности инвестиций



Настраиваемые рекламные модули

## **Информация для заказа**

<b>OMNIHUB-PLAY100</b>	<p>Базовый пакет, включающий аппаратную платформу и программное обеспечение.</p> <p>Режим Unicast (HLS): поддержка до 30 каналов SD / HD в реальном времени и 200 устройств. Многоадресный режим: поддержка до 30 каналов и 200 устройств</p>
<b>OMNIHUB-PLAY200</b>	<p>Стандартный пакет, включающий аппаратную платформу и программное обеспечение.</p> <p>Поддержка VOD (требуется дополнительная лицензия).</p> <p>Режим Unicast (HLS): поддержка до 60 каналов SD / HD в реальном времени и 500 устройств. Многоадресный режим: поддержка до 150 каналов и 500 устройств.</p>
<b>OMNIHUB-PLAY-STB</b>	<p>Телевизионная приставка на базе Android, поддержка видео H.264 / MPEG-2 HD / SD и декодирования звука MPEG1L2 / AAC / AC3.</p> <p>Полная совместимость с системой OMNIHUB PLAY IPTV.</p>