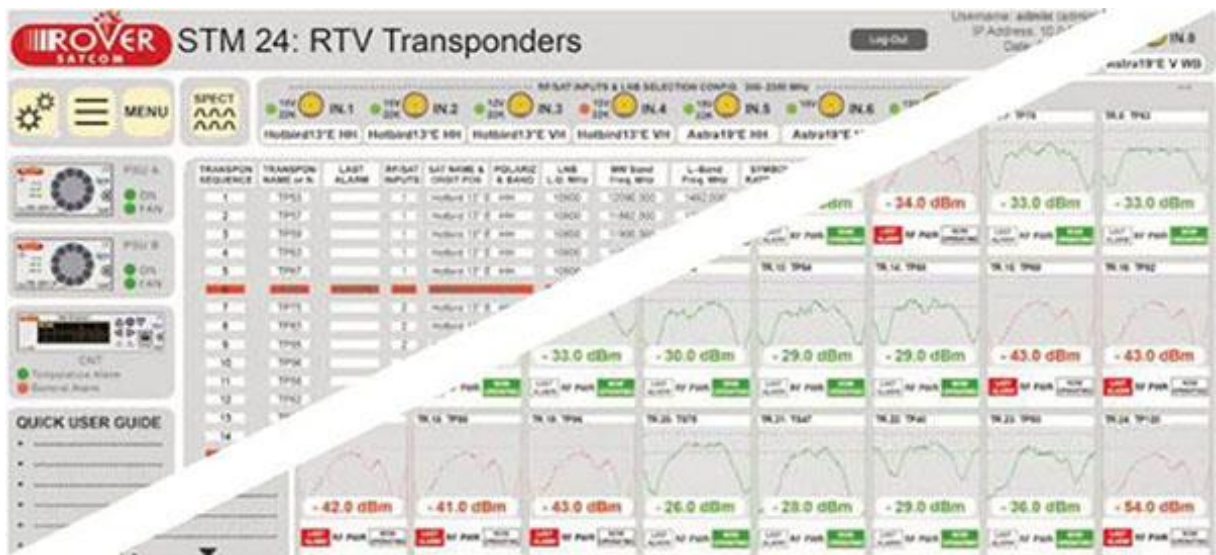


STM24-L - Система мониторинга 24 спутниковых транспондеров

STM24-L - Система непрерывного мониторинга различных параметров одновременно 24 спутниковых транспондеров для GEO-MEO-LEO, интегрированная в одном устройстве.



- Лучшее на рынке соотношение цена / размер / производительность
- Не требуется дополнительного аппаратного или программного обеспечения
- Непрерывный 24/7 контроль и управление
- Упреждающее обнаружение проблем вещания до их появления
- Оповещение центров управления / операторов / инженеров с использованием Trar или почты
- Контроль текущих событий или их истории в хронологическом порядке
- Журналирование с детализацией по годам / месяцам / дням / часам
- Доступность устройства с любого места через SNMP & WEB
- Идеальное решение для малых и больших операторов и телепортов
- 5 лет гарантии, с надежной поддержкой и обучением



Возможности STM24

- Мониторинг 24 спутниковых транспондеров на высоком конкурентном уровне с точки зрения цены / скорости и производительности
- Уменьшение требуемого пространства - 1U
- Доступность с любой точки мира с использованием только WEB-браузер

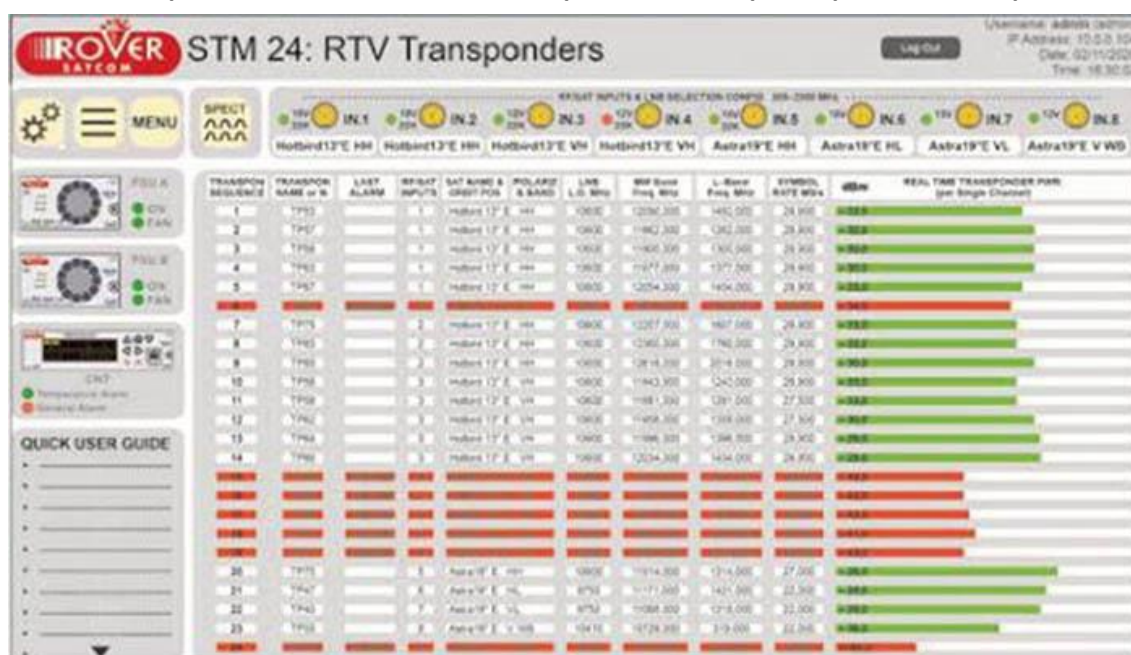
Новые возможности STM24

- Все аппаратные и программные решения и возможности интегрированы в одной устройстве
- Возможность одновременного измерения и отображения состояний сигналов 24 спутниковых транспондеров и состояний, связанных с ними сигналов тревоги.
- Одновременное отображение спектра 24 спутниковых транспондеров в виде мозаики, PWR связанного канала, определяемую пользователем маску предела сигналов тревоги и тенденции сигналов тревоги
- Простота поиска / чтения сохраненных событий благодаря быстрому поиску по временной шкале год / месяц / день / час, а также отдельному полному регистратору данных, включающему текущие и архивные события
- Полное управление системой для выявления проблем до их возникновения и немедленное оповещение диспетчеров / инженеров с помощью Traps, почты, визуальных и акустических сигналов.

Что может интегрировать STM24

- N. 1 8ми входовой RF/SAT переключатель
- N. 8 Анализатор спектра расширенного диапазона L-Band
- N. Процессоры для 24 несущих (один на каждый транспондер)
- N. 2 (opt.) Спутниковый & TV демодулятор для измерения качества
- N. 2 Резервированный блок питания с горячей заменой
- N. 2 (opt.) Выходы RF/SAT (24 выбранных транспондера)
- N. 8 (opt.) RF/SAT порты мониторинга (один на вход)
- N. 8 (opt.) Раздельное & управляемое питание LNB
- N. 1 Контроллер управления с дисплеем и горячей заменой
- N. 2 Ethernet порты - на передней и задней панели
- N. 1 Оптические Ethernet порты, SFP модули
- N. 1 Встроенный WEB сервер & SNMP MIB

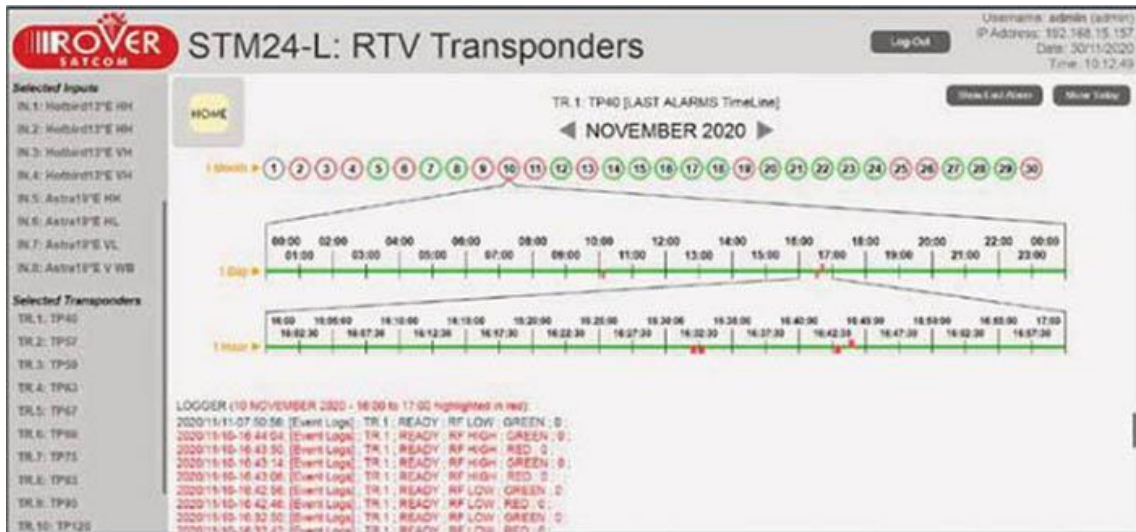
Начальная страница: 8 RF/SAT входов, измерения/мониторинг/тревоги по 24 транспондерам



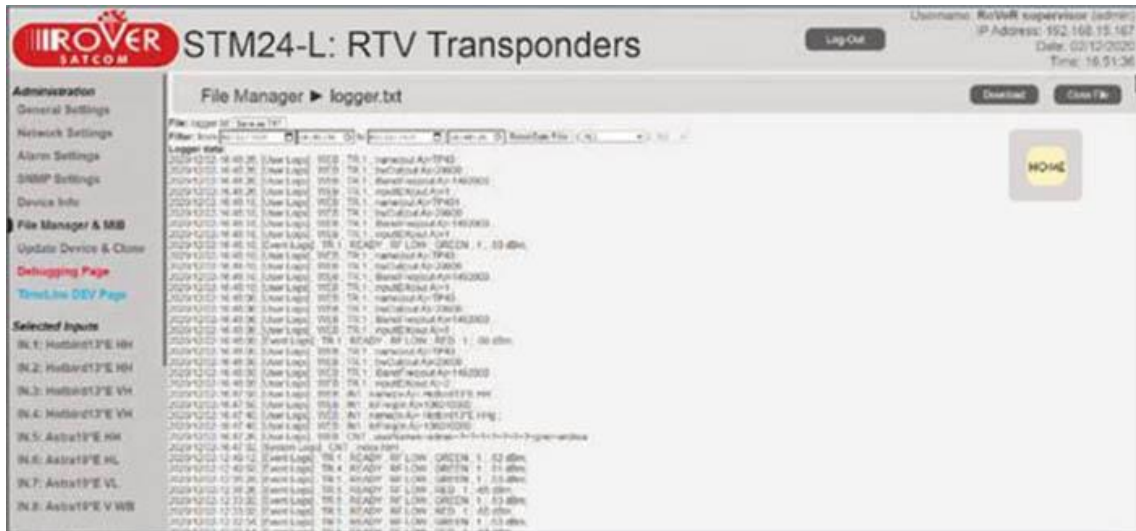
Мозаика из 24 окон с отображением спектра, мощности сигнала и настраиваемых тревожных событий



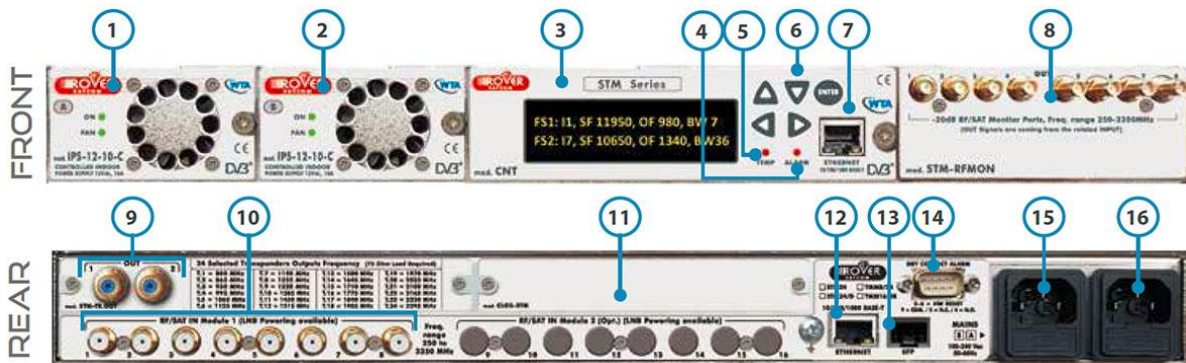
Временной анализ характеристик сигнала транспондера



Полный журнал событий



STM24-L - описание передней и задней панели



- | | | |
|---|---|---|
| 1. БП А с горячей заменой | 6. Клавиатура | 12. Ethernet порт на задней панели |
| 2. БП В с горячей заменой | 7. Ethernet порт на передней панели | 13. (opt.) SFP, оптический или электрический модуль |
| 3. Контроллер с возможностью горячей замены | 8. (opt.) RF/SAT порты мониторные | 14. Аварийные сухие контакты & HW сброс |
| 4. Индикатор LED основного состояния | 9. (opt.) Выходы RF/SAT (24 выбранных транспондера) | 15. Разъем и предохранитель В-PSU |
| 5. Индикатор LED температурного режима | 10. N. от 1 до 8 RF/SAT входов | 16. Разъем и предохранитель А-PSU |
| | 11. (opt.) N. 1 слот расширения | |

Технические характеристики

RF входы и порты

- Частотный диапазон: Расширенный L-Band 250-2.350 MHz
- Разрешение по частоте: 1 KHz
- Точность установки частоты: 5 KHz (не хуже)
- Входные порты: N. 8 RF/SAT
- RF/SAT Мониторные порты: (opt.) N. 8 at - 20 dB \pm 3 (для каждого входа)
- RF/SAT Выходные порты: (opt.) N. 2 с возможностью выбора 1 из 24 входных сигналов
- RF разъемы: 75 Ом F(f) или 50 Ом SMA (f) (opt.)
- Затухание Port to Port: тип. 60 dB, min 50 dB (не хуже)
- Возвратные потери по входу: тип. 16 dB at 75 Ohm, 18 dB at 50 Ohm
- Питание LNB: 8 независимых источников, 500 mA по каждому

Измерения мощности канала (связано с полосой транспондера)

- Диапазон измеряемых значений: от - 60 до - 10 dBm
- Максимальный входной уровень: +10 dBm
- Точность измерения амплитуды: 1 dB тип.
- Единицы измерения: dBm or dB μ V or dBm
- Полоса пропускания по входу: регулируемая от 5 до 65 MHz
- Скорость анализа: 5 mS на Транспондер

Измерения спектра

- Диапазон измеряемых значений: - 75 to -10 dBm
- Максимальный входной уровень: +10 dBm
- Уровень шума: - 85 dBm
- Точность измерения: 1 dB тип. (picture refresh 2 dB)
- Наложение (Aliasing): - 55 dB
- Скорость обновления: 1 sec на Транспондер
- Частотное разрешение: 5 MHz at 50 MHz SPAN
- Полоса частот Video: 10 KHz
- Диапазон сканирования SPAN: от 50 MHz до 2 GHz
- Шаг отображения (dB/Div): 5 или 10 dB
- Уровни тревоги (устанавливаются пользователем): от 1 dB до 30

Размеры и условия эксплуатации

- Питание: 2 резервированных БП
- Напряжение: от 110 до 240 V AC
- Мощность БП: 25 W
- Корпус: 1U 19" Rack
- Вес: от 5 до 8 Kg (в зависимости от опций)
- Диапазон рабочих температур: - 30 to + 55° C
- Влажность: 95 %
- Соответствие требованиям по ЭМС: EN 50083-2
- Соответствие требований по электробезопасности: EN 50083-1 and EN 60950

Информация для заказа

Модели

STM24 L - Базовая версия устройства мониторинга 24 спутниковых транспондеров

Опции

STM24 - DEM - (HW) N. 2 SAT & TV DVB-S-S2-T-T2-ISDBT демодулятор для измерения качества

STM24 - SMA - (HW) N. 8 RF/SAT "SMB" 50 ohm входные разъемы

STM24 - MON - (HW) N. 8 RF/SAT мониторных портов (один на вход)

STM24 - LNB - (HW) N. 8 Раздельное питание LNB

STM24 - OUT - (HW) N. 2 RF/SAT выходы для выбранных 24х транспондеров